



Ajuntament de Solsona



Solsona, a 7 de febrer de 2014

REUNITS

D'una banda, L'Excm. i Rvdm. Sr. Xavier Novell i Gomà, bisbe de Solsona i en representació del Bisbat de Solsona;

L'Il·lm. Sr. David Rodríguez i González, alcalde de Solsona i en representació de l'Ajuntament de Solsona;

EXPOSEN

Que, en data 22 de gener de 1982, es va signar el conveni pel qual es creava el Museu Diocesà i Comarcal de Solsona (en endavant el MDCS), que passava a integrar-se a la Xarxa de Museus Comarcals de Catalunya.

Que eren signataris d'aquest conveni el Bisbat de Solsona (en endavant, el Bisbat), el Departament de Cultura de la Generalitat de Catalunya i l'Ajuntament de Solsona (en endavant, l'Ajuntament).

Que, entre altres consideracions, el conveni definia les obligacions de cadascuna de les tres parts signatàries del mateix. En aquest sentit, l'acord setè establia les obligacions de l'Ajuntament, entre les quals figurava l'assignació de dues places de subaltern per al MDCS.

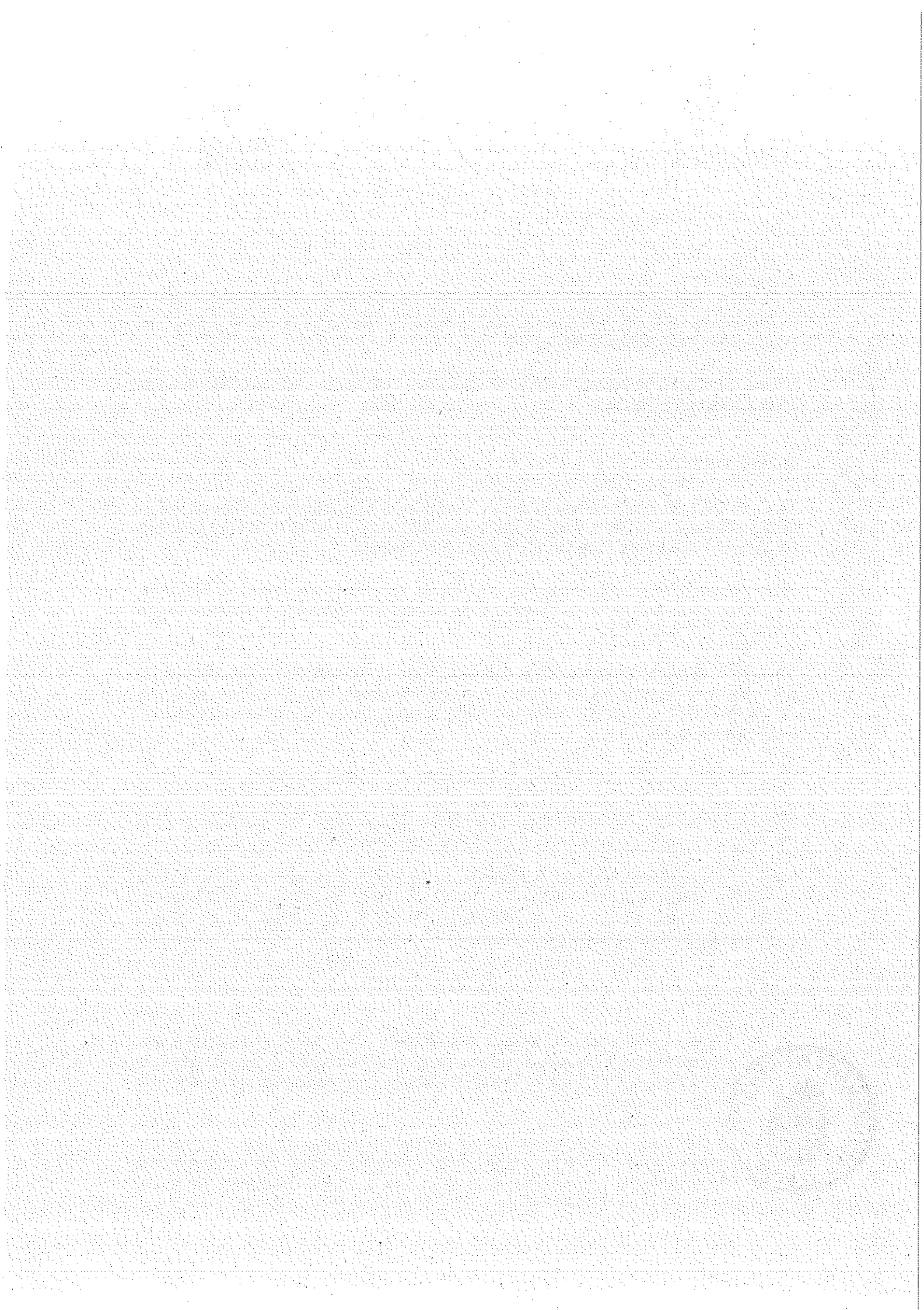
Que, atès que una de les persones que, actualment, té assignades l'Ajuntament com a subaltern al MDCS és previst que es jubili el proper dia 28 de febrer de 2014 i que la Llei 17/2012, de 27 de desembre, de pressupostos generals de l'Estat per a l'any 2013, en el seu art. 23, no permet la incorporació de nou personal al sector públic.

Que, atès que és voluntat de l'Ajuntament, d'una banda, mantenir els compromisos assumits en base al conveni signat l'any 1982 i, de l'altra, complir en tot moment amb la legalitat vigent, alhora que és voluntat del Bisbat la de col·laborar per tal que l'Ajuntament pugui complir el seu compromís.

ACORDEN

1. A partir del moment en què es faci efectiva la jubilació de la persona que actualment ocupa la plaça de subaltern, la contractació de la persona que l'hagi de substituir serà a càrrec del Bisbat, incorporant-se plenament a la plantilla del mateix.
2. Per fer front a la despesa que es deriva de l'acord anterior, l'Ajuntament subvencionarà el Bisbat amb una aportació anual de 20.000,00 €, corresponent al sou íntegre que percebrà el subaltern contractat pel Bisbat







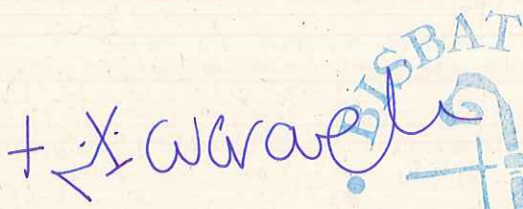
Ajuntament de Solsona




(inclou retribució bruta total i seguretat social). Pel que fa a l'exercici 2014, l'aportació es preveu en funció dels mesos efectivament treballats per la persona contractada i serà de 16.700,00 €.

3. L'aportació es farà efectiva per part de l'Ajuntament durant el primer semestre de l'any en curs.
4. D'acord amb la Llei 38/2003, de 17 de novembre, General de Subvencions, s'haurà d'acreditar el compliment de l'objecte de la subvenció pública, aportant el compte justificatiu on consti:
 - execució de l'actuació
 - cost total de l'actuació (còpia de les factures/nòmines i altres documents de valor probatori equivalent)
 - finançament de l'actuació (recursos propis i altres ajuts)
 - full de dades bancàries
5. L'incompliment d'aquests requisits porta implícita la renúncia a l'ajut i es procedirà d'ofici a la seva revocació.
6. La vigència del conveni de col·laboració que avui se signa resta condicionada a la vigència de l'acord setè del conveni de 22 de gener de 1982 i, per tant, serà vigent mentre ho sigui l'obligació de l'Ajuntament d'assignar personal subaltern al MDCS.

I, en prova de conformitat, signen aquest conveni al lloc i data indicats a l'encapçalament.


Bisbat de Solsona
Xavier Novell i Gomà


Ajuntament de Solsona
David Rodríguez i González

