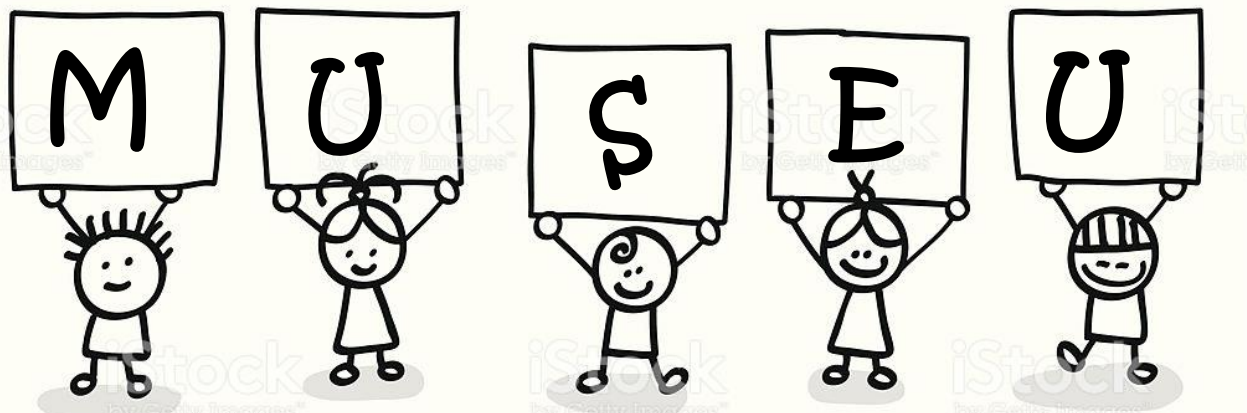




MUSEU DE
SOLSONA
DIOCESÀ I COMARCAL

ACTIVITATS EDUCATIVES



Objectius

- ✓ Construir nous espais de col·laboració amb el Centre de Recursos Pedagògics i els centres educatius
- ✓ Establir una relació de treball conjunta
- ✓ Adequar les activitats als perfils curriculars del sistema educatiu i a les necessitats de la comunitat educativa



Períodes històrics

PREHISTÒRIA	✓
EDAT MITJANA	✓
EDAT CONTEMPORÀNIA	✓



Àmbits Temàtics

ARQUEOLOGIA	✓
ART	✓
HISTÒRIA	✓
ETNOGRAFIA	✓
PREHISTÒRIA	✓
RELIGIÓ	✓



Nivells educatius

PRIMÀRIA	CICLE INICIAL	✓
	CICLE MITJÀ	✓
	CICLE SUPERIOR	✓
ESO	1r i 2n	✓
	3r i 4t	✓
BATXILLERAT		✓
ACTIVITATS FAMILIARS		✓





MUSEU DE
SOLSONA
DIOCESÀ I COMARCAL

Taller de pintura mural i sobre taula d'època romànica



Nivell educatiu: ESO
Durada: 3 h
Preu: 5€/alumne.

Objectius

- ✓ Apropar l'alumne al món medieval a través de la pintura
- ✓ Explicar l'ofici del pintor en època romànica
- ✓ Situar la pintura romànica en el seu context històric
- ✓ Conèixer i identificar les principals característiques de la pintura romànica:



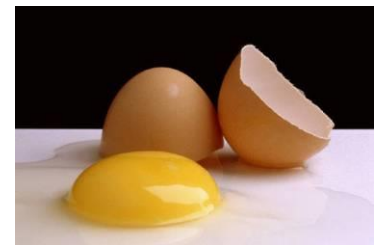
- Tècniques pictòriques per realitzar pintures murals i frontals d'altar
- Origen i creació dels pigments utilitzats
- Iconografia i simbolisme



Activitat 1

Explicació dels objectius proposats davant d'una obra de pintura mural i una de pintura sobre taula.

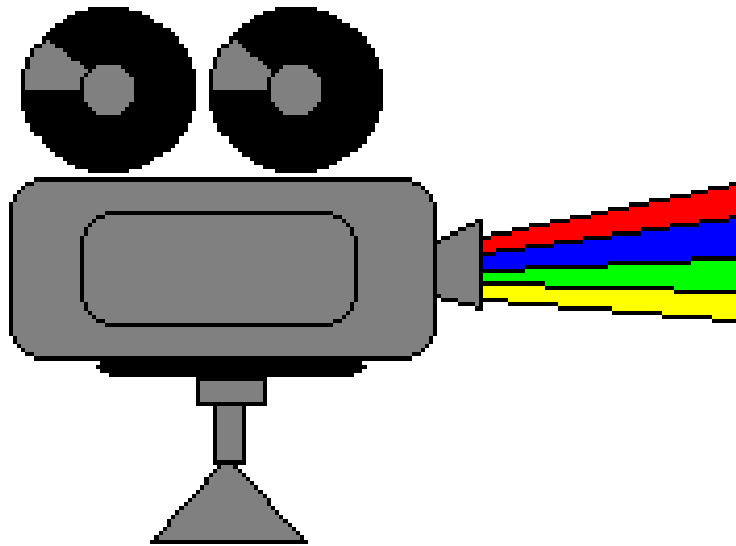
Es mostraran pigments i reproduccions de pinzells.



La pintura en època romànica.



Activitat 2



Visionat d'un vídeo de pintura mural i pintura sobre taula al tremp d'ou.

La pintura en època romànica.



Activitat 3



Reproducció de la tècnica de pintura sobre fusta, utilitzant pigments d'origen mineral sobre una peça de 29 x 21 cm.

La pintura en època romànica.



MUSEU DE
SOLSONA
DIOCESÀ I COMARCAL



MUSEU DE
SOLSONA
DIOCESÀ I COMARCAL

Taller d'escultura en pedra



Nivell educatiu: ESO

Durada: 2h

Preu: 1€/alumne + 35€/grup-classe

Objectius

- ✓ Apropar l'alumne al món medieval a través de l'escultura en pedra
- ✓ Descobrir els oficis de l'escultor i el picapedrer i les tècniques utilitzades
- ✓ Situar l'escultura de pedra romànica en el seu context històric
- ✓ Conèixer i identificar les principals característiques de la escultura de pedra romànica:
 - Tècniques escultòriques
 - Iconografia i simbolisme de les escultures



Activitat 1

Visitar les diferents sales de Romànic del Museu observant les escultures de pedra.



La escultura de pedra en època romànica.



Activitat 2



Taller pràctic i experimentació
amb eines de picapedrer
sobre un bloc de pedra.

La escultura de pedra en època romànica.



MUSEU DE
SOLSONA
DIOCESÀ I COMARCAL



MUSEU DE
SOLSONA
DIOCESÀ I COMARCAL

L'art Medieval, un art simbòlic



Nivell educatiu: ESO i Batxillerat
Durada: 1h 30 min
Preu: 1€/alumne

Objectius

- ✓ Conèixer la mentalitat de l'home medieval
- ✓ Conèixer l'ofici del pintor i de l'escultor
- ✓ Conèixer l'origen i el significat d'algunes representacions iconogràfiques i la seva simbologia



Activitat 1



Visita les sales de Romànic i Gòtic del Museu a la recerca del bestiari representat.

L'art medieval, un art simbòlic



MUSEU DE
SOLSONA
DIOCESÀ I COMARCAL

Activitat 2

Explicació del simbolisme de l'art medieval mitjançant algunes escenes o iconografies representades a les obres.



L'art medieval, un art simbòlic

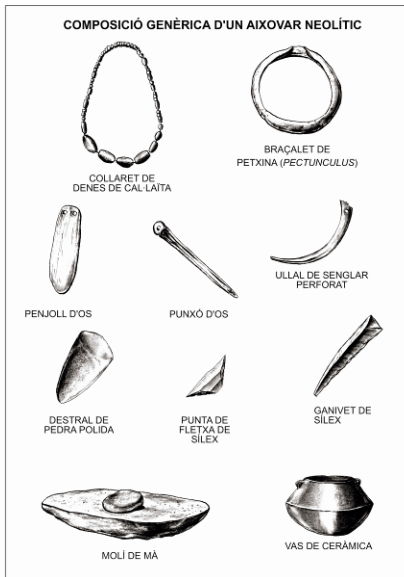


MUSEU DE
SOLSONA
DIOCESÀ I COMARCAL



MUSEU DE
SOLSONA
DIOCESÀ I COMARCAL

Aprendre a documentar material arqueològic



Nivell educatiu: ESO i Batxillerat
Durada: 1h
Preu: 1€/alumne.

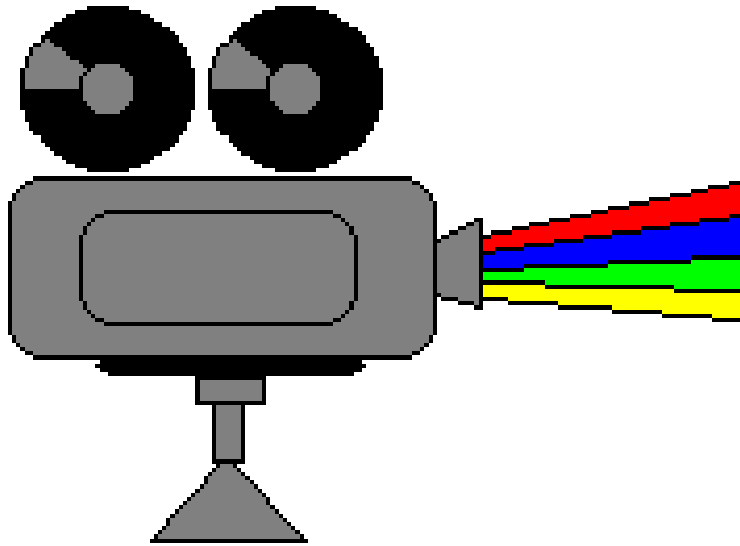
Objectius



- ✓ Descobrir que l'arqueologia ens permet estudiar i conèixer èpoques passades
- ✓ Conèixer les tasques d'una excavació arqueològica i el procés que segueixen els objectes des del seu descobriment fins que arriben al Museu
- ✓ Posar en valor el patrimoni mitjançant la descoberta de l'ofici de l'arqueòleg



Activitat 1



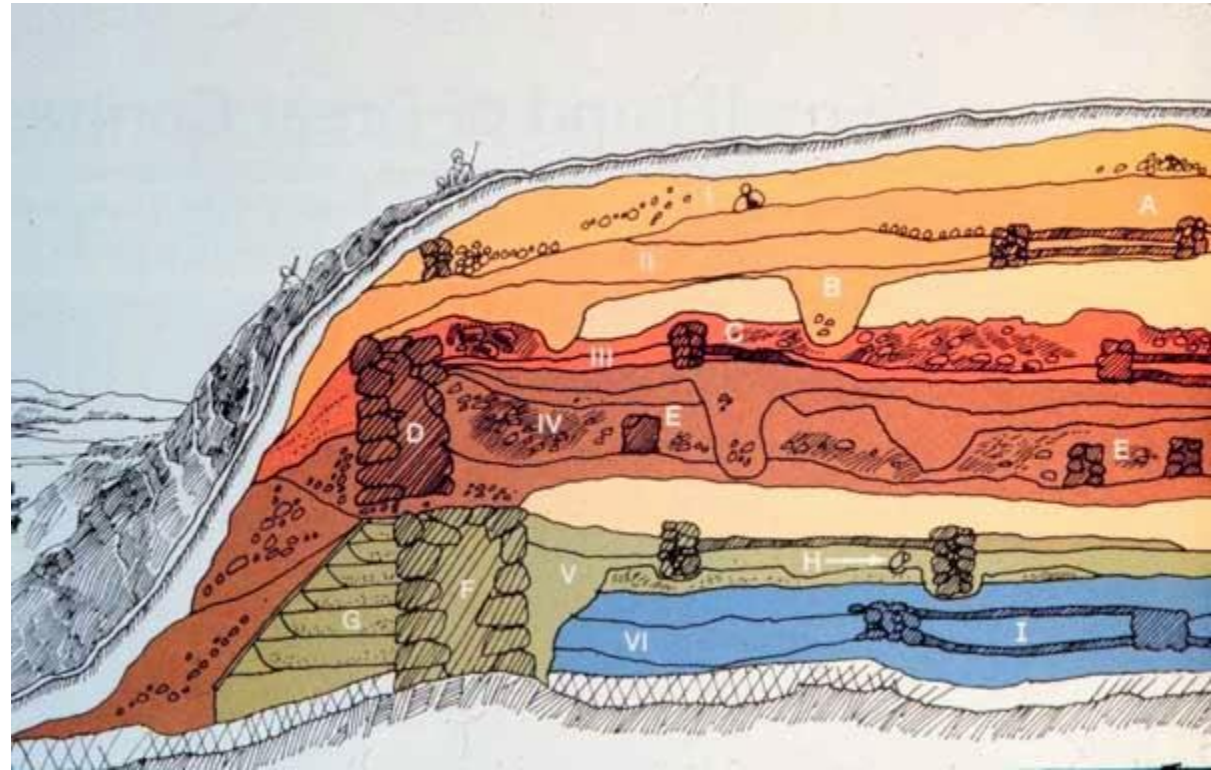
Visionat d'un documental
sobre el funcionament d'una
excavació arqueològica

Documentar material arqueològic



Activitat 2

Explicació d'una estratigrafia.



Documentar material arqueològic



MUSEU DE
SOLSONA
DIOCESÀ I COMARCAL

Activitat 3

Omplir una fitxa de documentació del Museu seguint les indicacions d'un tècnic del Museu

IDENTIFICACIÓ		CARACTERÍSTIQUES			
classificació genèrica		tècnica	tema		
nom de l'objecte		títol			
matèria		dimensions (cm.-kg.)	alçada	gruix	pes
cronologia		decoracions			
descripció		autor	signat		
		data execució	datat		
		estat de conservació	fitxa de taller		
		restauracions (data, autor, tractament)			
ús	altres núms.	forma d'ingrés	data		
ubicació		font d'ingrés	valor/data		
FOTOGRAFIES I DIBUIXOS					
autor					
núm. negatiu					

Documentar material arqueològic



Activitat 4

Muntatge d'un esquelet
a partir de restes humanes
desclassificades.



Documentar material arqueològic



MUSEU DE
SOLSONA
DIOCESÀ I COMARCAL



MUSEU DE
SOLSONA
DIOCESÀ I COMARCAL

Conèixer els antics oficis: espardanyer i corder



Activitat familiar
Durada: 1h 30 min
Preu: 2€/persona

Objectius

- ✓ Conèixer els antics oficis d'espardenyer i corder
- ✓ Establir comparatives entre la manera de treballar artesanal i industrial
- ✓ Posar en valor els oficis tradicionals



Activitat 1



Explicar:

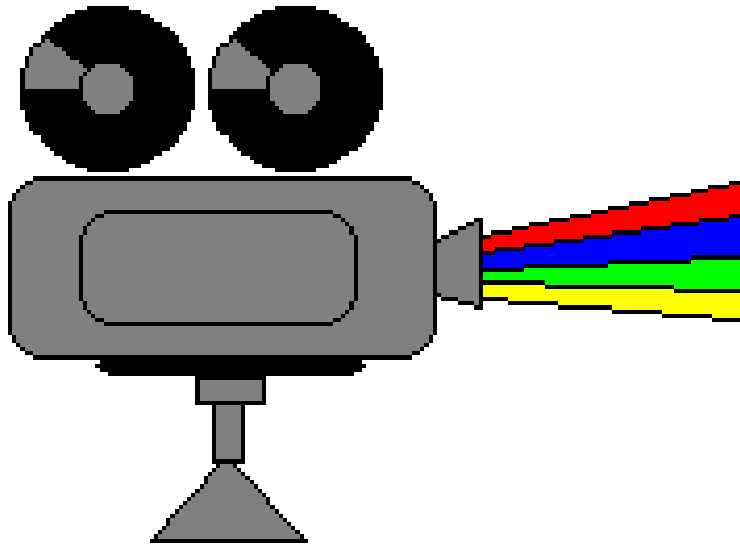
- ❖ La història dels oficis
- ❖ El funcionament de les eines relacionades amb els oficis d'espardenyer i corder
- ❖ El procés de fabricació dels objectes

Conèixer els antics oficis



MUSEU DE
SOLSONA
DIOCESÀ I COMARCAL

Activitat 2



Visionat d'un vídeo on es vegi la confecció artesanal d'espardenyes i cordes.

Conèixer els antics oficis



MUSEU DE
SOLSONA
DIOCESÀ I COMARCAL

Activitat 3



Confecció d'una corda amb eines de corder.

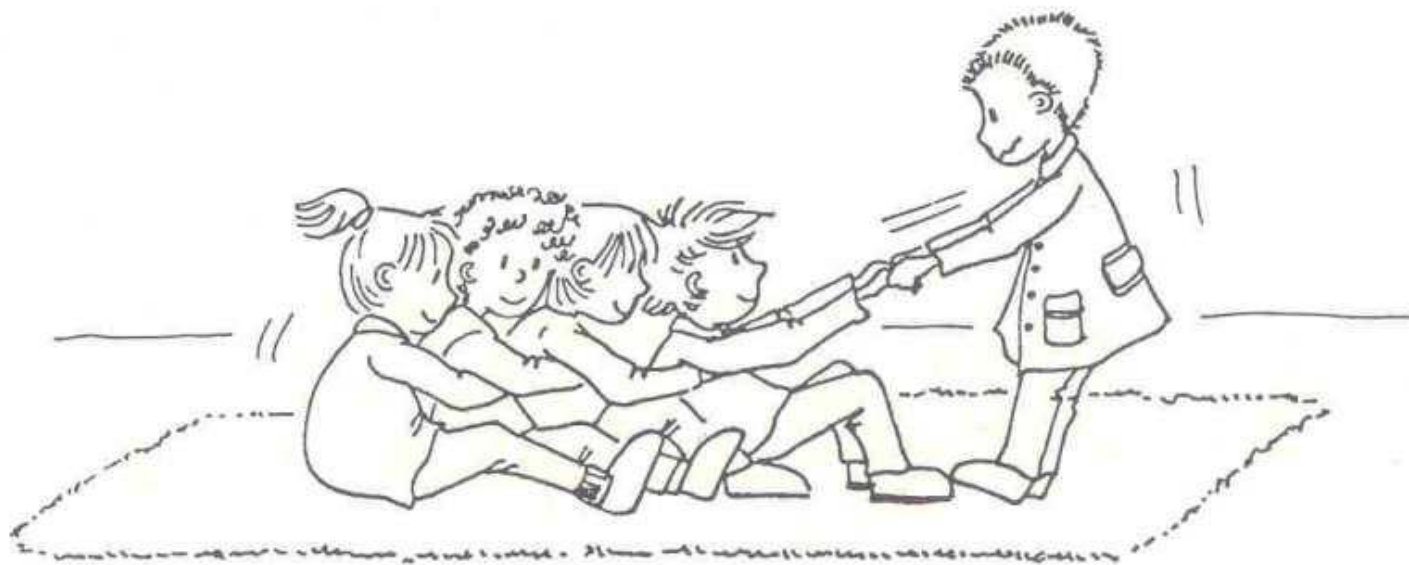
Conèixer els antics oficis



MUSEU DE
SOLSONA
DIOCESÀ I COMARCAL

Activitat 2

Ensenyar i jugar a jocs tradicionals.



La vida quotidiana dels nostres besavis



MUSEU DE
SOLSONA
DIOCESÀ I COMARCAL